

# バージョンアップのお知らせ


個人請求 XP/Vista/7/8/10/11 版

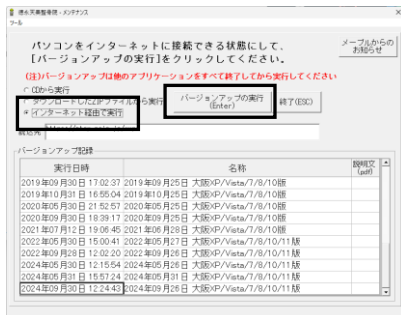
## 今回の変更点

- 令和 7 年 7 月 1 日以降、豊岡市のこども医療費助成は殆どが自己負担 0 円となっていますが、一部に「2 割負担、1 カ月につき 300 円」となる場合があります。このため、該当内容に対応できるようプログラムを修正いたしました。  
医療種別を「こども(2 割/1 割負担)」とし、豊岡市のこども医療の負担者番号を入力していただくことで、「2 割負担、1 カ月につき 300 円」として正しく計算されます。

医療証	種別	こども(2割/1割負担)		
	負担者番号	48280952	豊岡市	
	受給者番号	1234568		
	医療証有効期間(始)	平成	年	月 日
	医療証有効期間(終)	令和	年	月 日
負担割合	3 割	自己負担額の2/3を負担(上限300円)		

## 「バージョンアップの手順」

1. コンピューターの電源を入れ Windows を起ち上げます。
2. 既に起動しているときは、「カルテ入力」など、全てのプログラムを終了させてください。
3. 「メンテナンス」 を呼び出します。
4. 「インターネット経由で実行」にチェックを入れ「バージョンアップの実行」をクリックしてください。



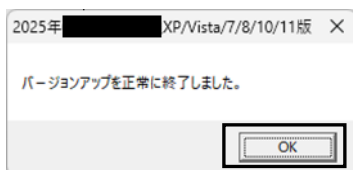
5. 必要なバージョンアップがある場合は下図のような画面が表示されますので、行いたいバージョンアップの行の緑色のボタンをクリックしてください。



6. 「実行」をクリックしてください。



7. 「バージョンアップを正常に終了しました」のメッセージが表示されたら、「OK」をクリックしてください。



8. バージョンアップは終了です